

Musée de la Céramique Rue Jean Macé, 62240 Desvres

Pause pique-nique :

Possibilité de déjeuner dans le parc ou dans une salle du musée mise à votre disposition gratuitement.

Informations/Réservation :

Tél. +33 (0)3 21 83 23 23

accueil@mceramique-desvres.fr

Tarifs

Visite libre du musée :
3.00 €/élève

Visite guidée du musée :
3.80 €/élève

Atelier modelage :
4.50 €/élève

Visite libre et atelier modelage :
7.00 €/élève

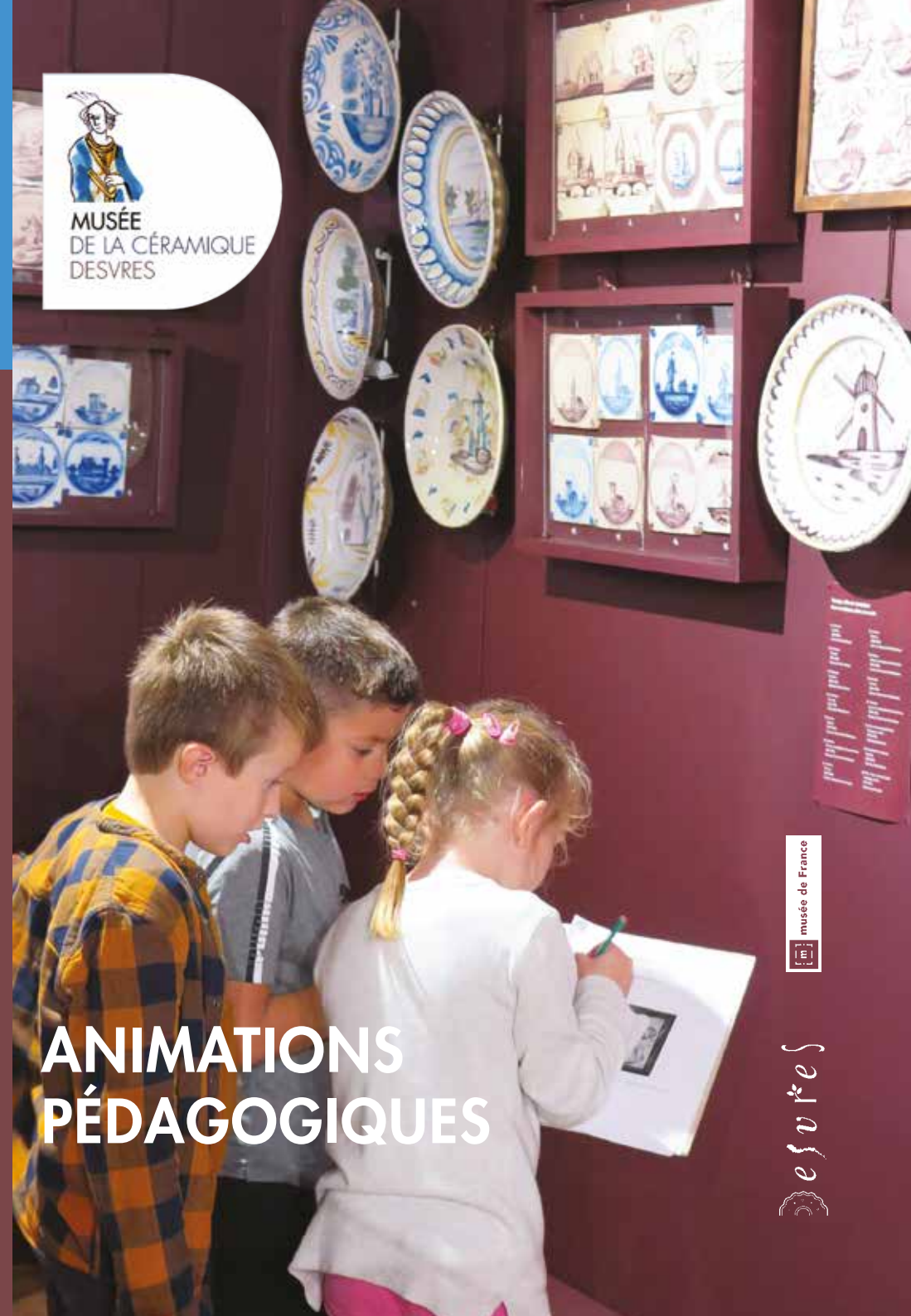
Visite guidée et atelier modelage :
7.50 €/élève

Gratuit pour les enseignants et
les accompagnateurs

www.musee-ceramique-desvres.com

Je suis venue avec une classe de maternelle petite et moyenne section. Superbe accueil ! Discours, explications et jeux de piste sollicitant l'observation sont parfaitement adaptés à l'âge et au niveau des enfants ! Bravo. L'atelier (1 heure l'après-midi) a été motivant, même pour les enfants habituellement à la sieste à cette heure... Merci à toute l'équipe pour son accueil et son écoute.

Ecole Vandewalle (Bailleul)



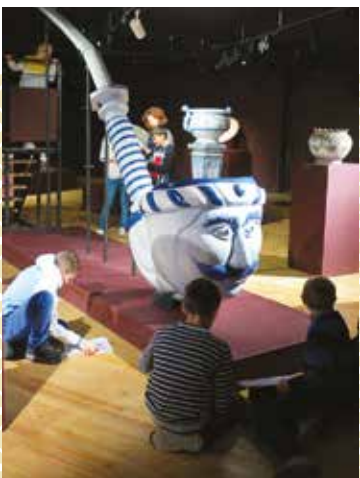
ANIMATIONS PÉDAGOGIQUES

Visite du Musée de la Céramique

Tout à fait adapté à l'accueil du jeune public, le Musée de la Céramique propose une découverte des collections à travers une scénographie moderne, ludique et surprenante. Différentes approches sont possibles en fonction de l'âge et du projet : formes, couleurs, matière pour les plus jeunes, mais aussi l'histoire ou les techniques de fabrication. Les visites sont encadrées par une médiatrice ou gérées en autonomie à l'aide de questionnaires basés sur des jeux d'observation et peuvent être complétées par un atelier modelage.

Rien à modifier. Très bon accueil des personnes, les activités étaient adaptées à l'âge des élèves et très bien préparées.

Ecole élémentaire (Calais)



En complément du musée

- Sentier de randonnée « Le Mont Pelé » au départ du musée (3 km). Ancienne carrière d'extraction de craie, ce site naturel protégé offre une vue remarquable sur Desvres et l'ensemble du bocage boulonnais (bonnes chaussures indispensables!).
- Chocolaterie, escargotière, moulin et fermes pédagogiques à proximité.

Ateliers modelage

En s'inspirant d'une œuvre du musée, les enfants créent un objet en argile et l'emportent à l'issue de la séance (pas de cuisson).



Le carreau

Les enfants choisissent ou imaginent un décor géométrique et le reproduisent, à l'aide de la technique du poncif, sur un carreau d'argile qu'ils auront fabriqué.

Le modelage

Les enfants s'initient aux différentes techniques de modelage (colombins, évidemment dans la masse...) et réalisent un objet en volume. Atelier adapté au niveau scolaire et éventuellement au projet pédagogique de chaque classe.



Le bas-relief

Les enfants réalisent un carreau en argile et y représentent un sujet en faible relief.



Très bon accueil, des animateurs à l'écoute des enfants et des enseignants.

Ecole élémentaire (Marenla)